



POLICIE ČESKÉ REPUBLIKY  
 Č.j.: KRP ..... / Č.j.- 2021 - 0600DI  
 DLE § 25 ZÁKONA Č. 13/1997 Sb.  
 § 77 ZÁKONA Č. 361/2000 Sb.

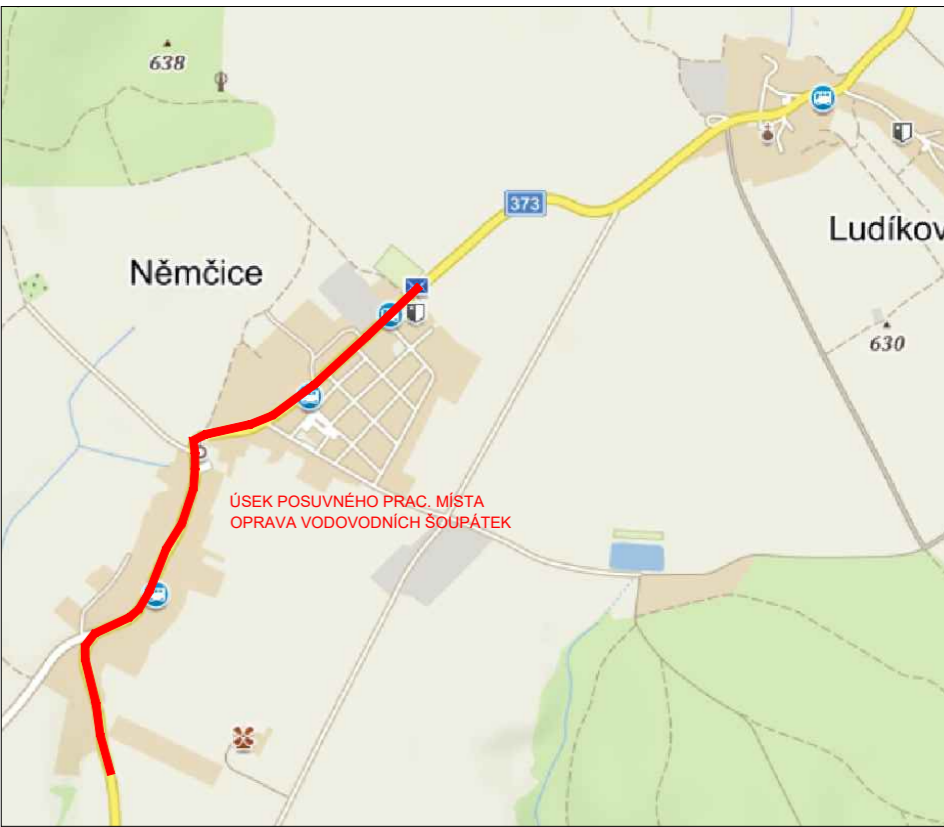
SUS JMK  
 OBLAST SEVER

PLATNOST TOHOTO VYJÁDRĚNÍ JE 1 ROK.  
 V ..... dne .....

SOUHLASÍME S PDZ A ZUK  
 V Blansku dne .....

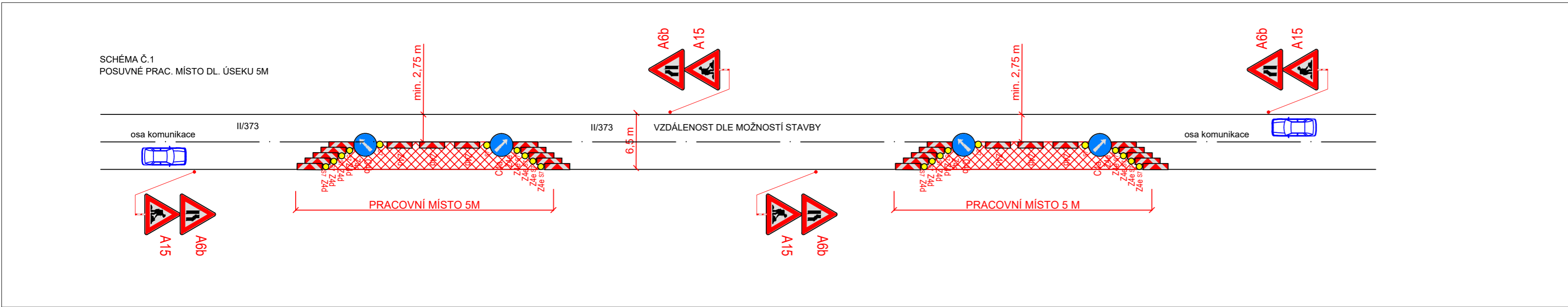
OBEC NĚMČICE

SOUHLASÍME S PDZ A ZUK  
 V Němčicích dne .....



- LEGENDA**
- TRVALÉ SVISLÉ DOPRAVNÍ ZNAČENÍ
  - DOČASNĚ ZNEPLATNĚNÉ TRVALÉ DOPRAVNÍ ZNAČENÍ
  - NAVRŽENÉ PŘECHODNÉ DOPRAVNÍ ZNAČENÍ
  - NAVRŽENÉ PŘECHODNÉ DOPRAVNÍ ZNAČENÍ OSAZENO V RÁMCI PRAC. MÍSTA NA ZAČÁTKU OBCE
  - POSUVNÉ PRAC. MÍSTO VIZ. SCHÉMA Č.1

**BUDOU REALIZOVANÉ DVĚ PRAC. MÍSTA SOUČASNĚ VE VZDÁLENOSTI DLE MOŽNOSTÍ STAVBY**



K návrhu dopravního značení bylo využito:  
 TP 65 Zásady pro dopravní značení na pozemních komunikacích  
 TP 66 Zásady pro označování pracovních míst na pozemních komunikacích, II.vydání

**DoZBos**  
 dopravní značení

DoZBos s.r.o.  
 Otakara Kubína 17  
 680 01 Boskovice  
 Tel.: 723 660 675  
 E-mail: dozbos@dozbos.cz  
 www.dozbos.cz

VYPRACOVATEL: Bc. Natálie Doláková	KONTROLOVATEL: Ing. Mgr. Josef Janík	DATA: 2021/08	STUPEŇ:
INVESTOR:	OBJEKT:	VALCHOV, NĚMČICE - PRACOVNÍ MÍSTO	
POZNÁMKA: NĚMČICE - OPRAVA VODOVODNÍCH ŠOUPÁTEK	ČÍSLO VÝKRESU: 2		