

POLICIE ČESKÉ REPUBLIKY
 Č.j.: KRP / Č.j.- 2021 - 0600DI
 DLE § 25 ZÁKONA Č. 13/1997 Sb.
 § 77 ZÁKONA Č. 361/2000 Sb.

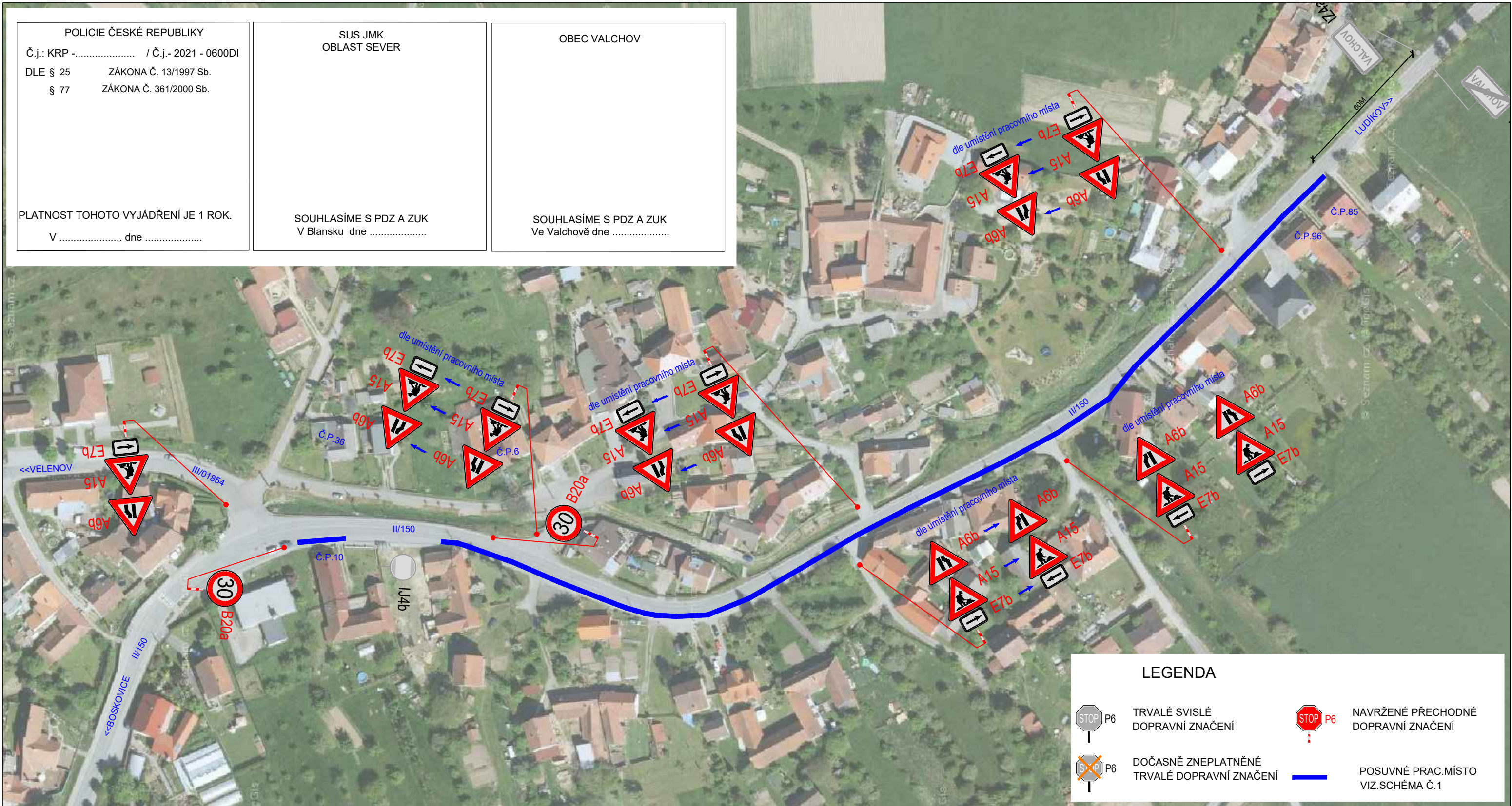
PLATNOST TOHOTO VYJÁDRĚNÍ JE 1 ROK.
 V dne

SUS JMK
 OBLAST SEVER

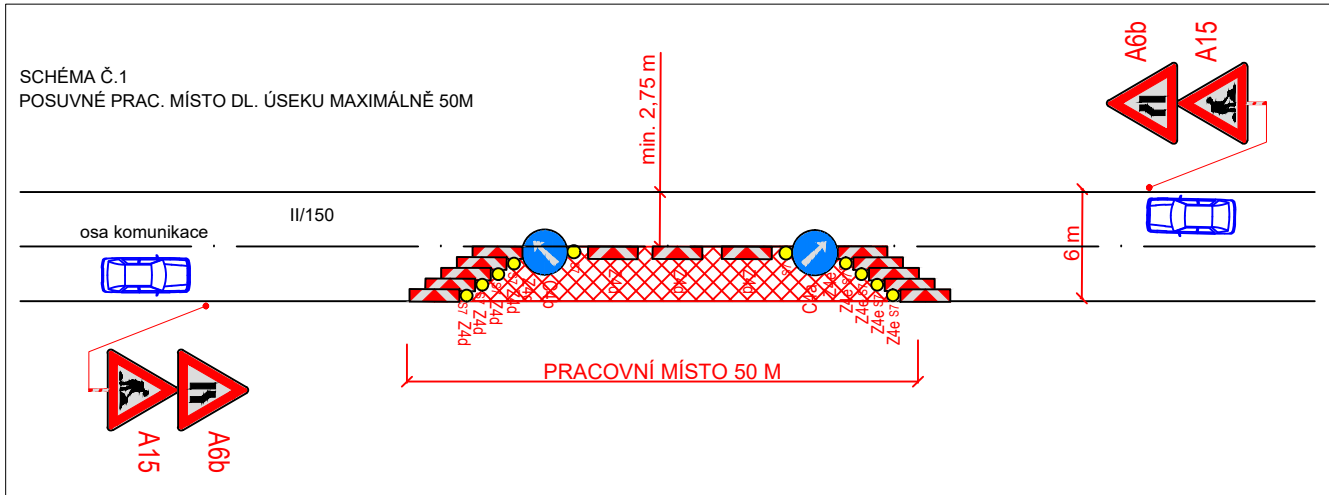
SOUHLASÍME S PDZ A ZUK
 V Blansku dne

OBEC VALCHOV

SOUHLASÍME S PDZ A ZUK
 Ve Valchově dne



| LEGENDA | | | |
|---------|---|--|--------------------------------------|
| | TRVALÉ SVISLÉ DOPRAVNÍ ZNAČENÍ | | NAVRŽENÉ PŘECHODNÉ DOPRAVNÍ ZNAČENÍ |
| | DOČASNĚ ZNEPLATNĚNÉ TRVALÉ DOPRAVNÍ ZNAČENÍ | | POSUVNÉ PRAC. MÍSTO VIZ. SCHÉMA Č. 1 |



K návrhu dopravního značení bylo využito:
 TP 65 Zásady pro dopravní značení na pozemních komunikacích
 TP 66 Zásady pro označování pracovních míst na pozemních komunikacích, II. vydání

DoZBos

dopravní značení

DoZBos s.r.o.
 Otakara Kubína 17
 680 01 Boskovice
 Tel.: 723 660 675
 E-mail: dozbos@dozbos.cz
 www.dozbos.cz

| | | | |
|---|---------------------------------------|-------------------|---------------------|
| VYPRACOVAL: Bc. Natálie Doláková | KONTROLOVAL: Ing. Mgr. Josef Janík | DATUM: 2021/08 | STUPEŇ: |
| INVESTOR: | OBJEKT: | | |
| NÁZEV VÝKRESU: VALCHOV, NĚMČICE - PRACOVNÍ MÍSTO | | | |
| POZNÁMKA: VALCHOV - OPRAVA VODOVODNÍCH ŠOUPÁTEK | | | ČÍSLO VÝKRESU: 1 |