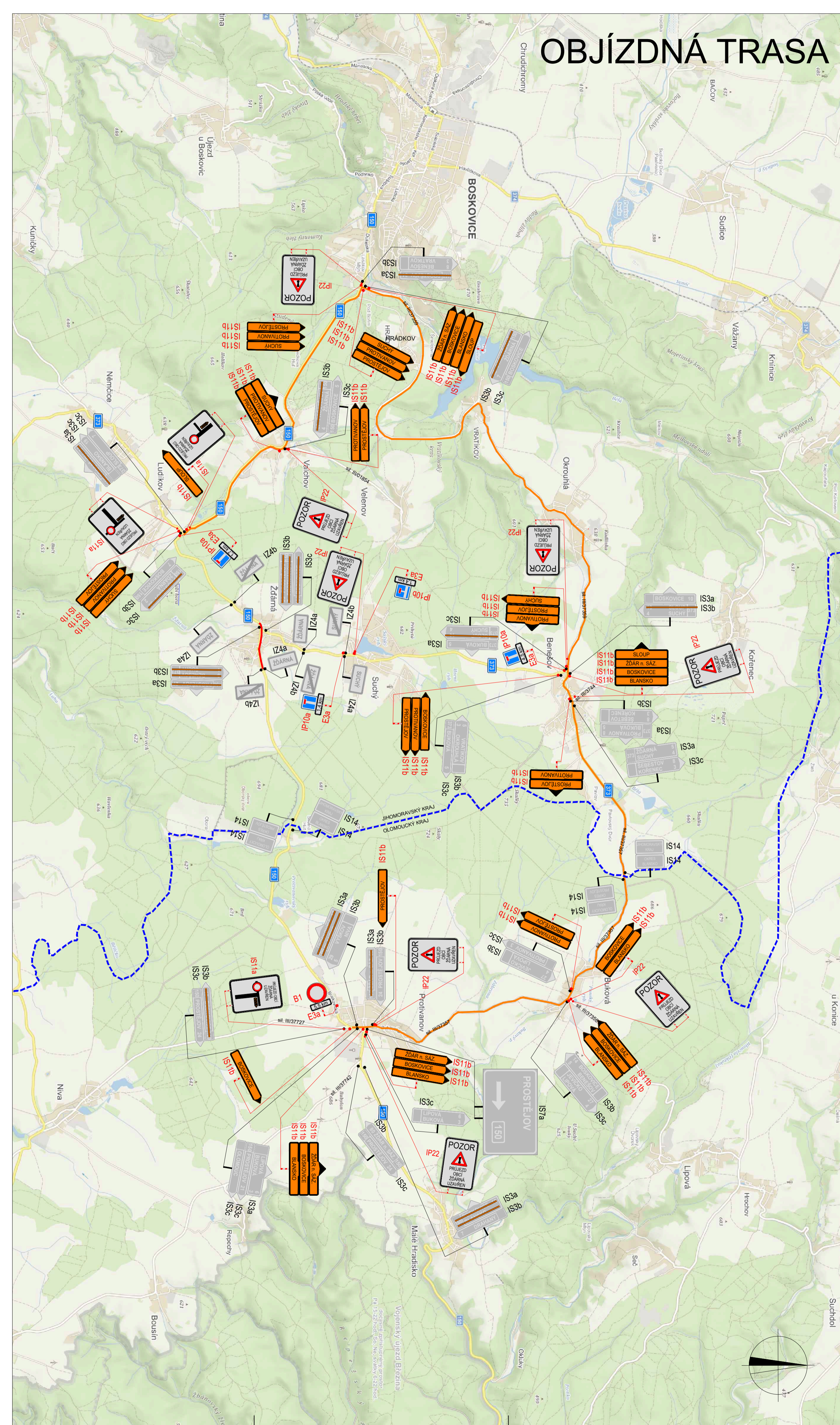
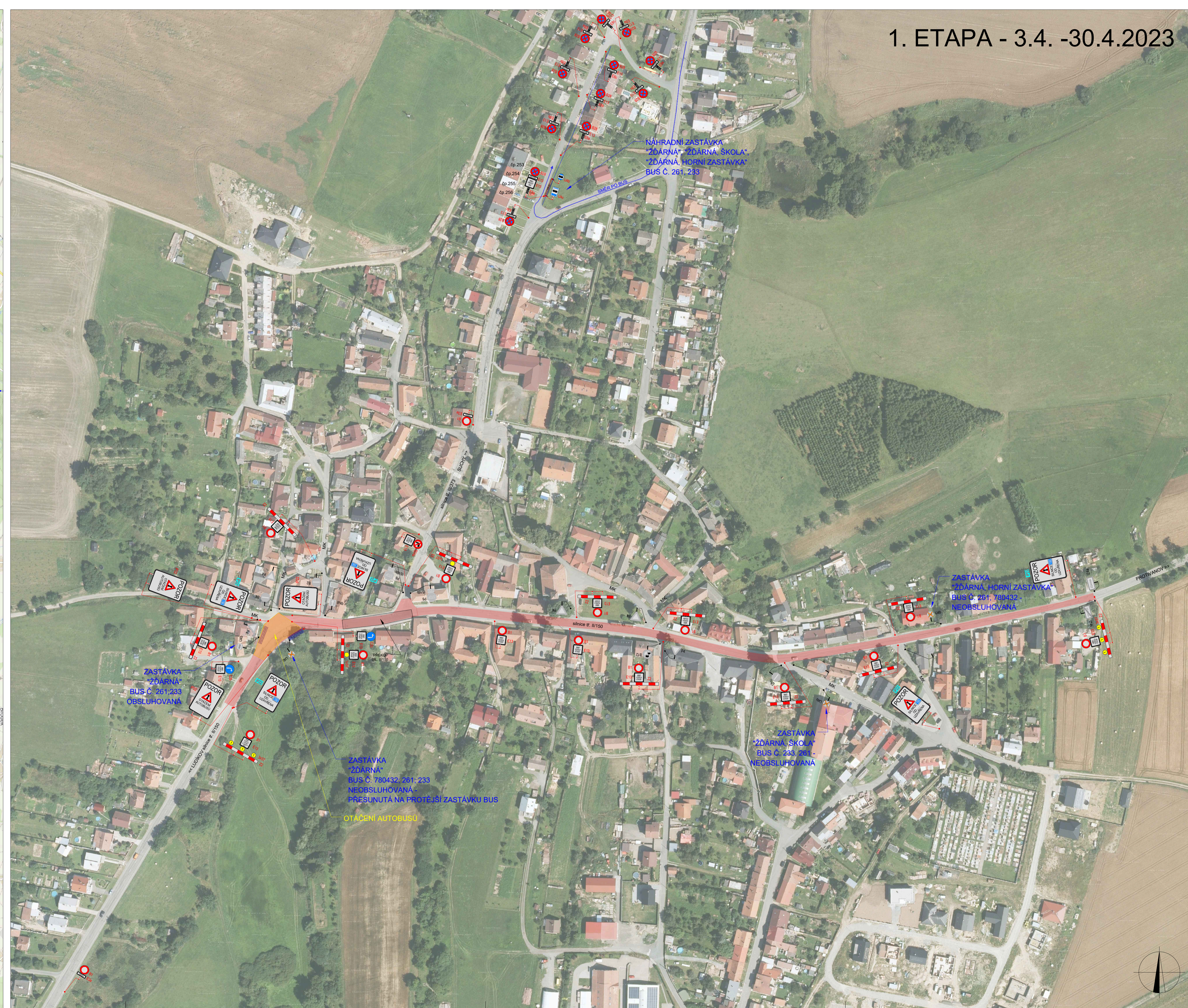


OBJÍZDNÁ TRASA



1. ETAPA - 3.4. -30.4.2023



POLICE ČESKÉ REPUBLIKY - KŘP		
PLATNOST TOTOHO VYJÁDRĚNÍ JE 1 ROK. V dne	SOUHLÁSÍME S PDZ, ŽUK, ÚPLNOU UZÁVÍRKOU A OBJÍZDNOU TRASOU. V dne	SOUHLÁSÍME S PDZ, ŽUK, ÚPLNOU UZÁVÍRKOU A OBJÍZDNOU TRASOU. V dne

SITUACE ŠIRŠÍCH VZTAHŮ

LEGENDA

- TRVALÉ SVISLÉ DOPRAVNÍ ZNAČENÍ
- DOČASNÉ ZNEPLATNĚNÉ TRVALÉ DOPRAVNÍ ZNAČENÍ
- NAVŘZENÉ PŘECHODNÉ DOPRAVNÍ ZNAČENÍ
- NAVŘZENÉ PŘECHODNÉ DOPRAVNÍ ZNAČENÍ OSÁZENO 7 DNI PŘED UZÁVÍRKOU
- ÚPLNÁ UZÁVÍRKA KOMUNIKACE
- OBJÍZDNÁ TRASA
- HRANICE KRAJŮ

Průběh dopravního značení bude v závislosti na stavu a v reálném provedení F 1. K dalšímu dopravnímu značení bude využito TP 65. Značky pro dopravní značení na pozemních komunikacích, TP 65. Značky pro označování pracovních míst na pozemních komunikacích, E 10/01.

VYPRACOVAL: Kateřina Šofková, DiS.		DoZBos s.r.o. Prostějovská 264/112 690 01 Boskovice E-mail: dozbos@dozbos.cz www.dozbos.cz
KONTROLOVAL: Ing. Mgr. Josef Janík		
NÁZEV AKCE: SUCHÝ, ŽDÁRNA - ČOV A KANALIZACE_1.etapa	DATA: 02/2023	
NÁZEV PŘÍLOHY: SITUACE DOPRAVNĚ-INŽENÝRSKÝCH OPATŘENÍ	FORMÁT: 1260 x 594	
OBSAH: ÚPLNÁ UZÁVÍRKA SIL. TR. II/150	ČÍSLO ZÁKÁZKY: 102/2022	
	ČÍSLO PŘÍLOHY: 1	