

SO 101 KOMUNIKACE
III. třídy - místní komunikace oboustránná MO1(2)

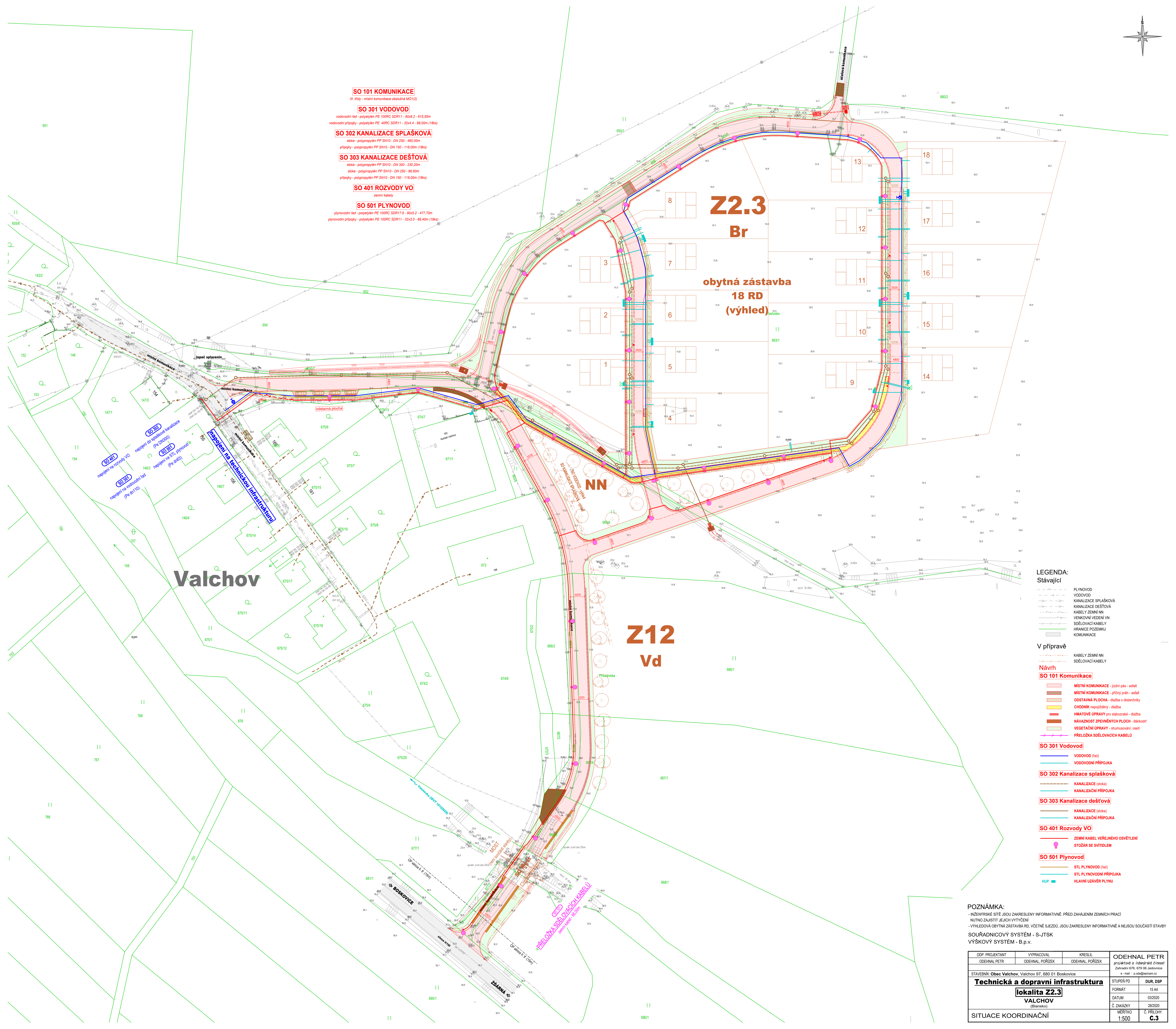
SO 301 VODOVOD
vodovodní řád - polyetylén PE 100RC SDR11 - 90x4,2 - 615,50m
vodovodní přípojky - polyetylén PE 40RC SDR11 - 32x4,4 - 98,00m (18ks)

SO 302 KANALIZACE SPLAŠKOVÁ
stoka - polypropylen PP SN10 - DN 250 - 460,00m
přípojky - polypropylen PP SN10 - DN 150 - 116,00m (18ks)

SO 303 KANALIZACE DEŠŤOVÁ
stoka - polypropylen PP SN10 - DN 300 - 230,20m
stoka - polypropylen PP SN10 - DN 250 - 86,60m
přípojky - polypropylen PP SN10 - DN 150 - 118,00m (18ks)

SO 401 ROZVODY VO
zemní kabely

SO 501 PLYNOVOD
plynovodní řád - polyetylén PE 100RC SDR17,6 - 90x5,2 - 477,70m
plynovodní přípojky - polyetylén PE 100RC SDR11 - 32x3,0 - 89,40m (18ks)



Valchov

**Z12
Vd**

**Z2.3
Br**

**obytná zástavba
18 RD
(výhled)**

LEGENDA:

Stávající

- PLYNOVOD
- VODOVOD
- KANALIZACE SPLAŠKOVÁ
- KANALIZACE DEŠŤOVÁ
- KABELY ZE ZEMNÍ NN
- VENKOVNÍ VEDENÍ VN
- SĚLOVACÍ KABELY
- HRANICE POZEMKU
- KOMUNIKACE

V přípravě

- KABELY ZE ZEMNÍ NN
- SĚLOVACÍ KABELY

Návrh

SO 101 Komunikace

- MÍSTNÍ KOMUNIKACE - jízdní pás - asfalt
- MÍSTNÍ KOMUNIKACE - příčný pruh - asfalt
- ODSTAVNÁ PLOCHA - dlažba s distančníky
- CHODNÍK nepojízdný - dlažba
- HMATOVÉ ÚPRAVY pro slabozraké - dlažba
- NÁVAZNOST ÚPRAVY PLOCH - stěrková
- VEGETAČNÍ ÚPRAVY - ohumsování, osetí
- PŘELOŽKA SĚLOVACÍCH KABELŮ

SO 301 Vodovod

- VODOVOD (řád)
- VODOVODNÍ PŘÍPOJKA

SO 302 Kanalizace splašková

- KANALIZACE (stoka)
- KANALIZAČNÍ PŘÍPOJKA

SO 303 Kanalizace dešťová

- KANALIZACE (stoka)
- KANALIZAČNÍ PŘÍPOJKA

SO 401 Rozvody VO

- ZEMNÍ KABEL VEŘEJNEHO OSVĚTLENÍ
- STŮŽAR SE SVÍTIDLEM

SO 501 Plynovod

- STL PLYNOVOD (řád)
- STL PLYNOVODNÍ PŘÍPOJKA
- HUP
- HLAVNÍ UZÁVĚR PLYNU

POZNÁMKA:
- INŽENÝRSKÉ SÍTĚ JSOU ZAKRESLENY INFORMATIVNĚ. PŘED ZAHLÁŠENÍM ZEMNÍCH PRACÍ NUTNO ZAJISTIT JEJICH VYTÝČENÍ
- VÝHLEDOVÁ OBYTNÁ ZÁSTAVBA RD, VČETNĚ SJEZDŮ, JSOU ZAKRESLENY INFORMATIVNĚ A NEJSOU SOUČÁSTÍ STAVBY
SOUŘADNICOVÝ SYSTÉM - S-JTSK
VÝŠKOVÝ SYSTÉM - B.p.v.

ODP. PROJEKTANT ODEHNAL PETR	VYPRACOVAL ODEHNAL POŘÍZEK	KRESLIL ODEHNAL POŘÍZEK	ODEHNAL PETR projektová a inženýrská činnost Zahrady 676, 679 06 Jedovnice e-mail: o.petr@oehnal.cz
STAVĚNÍK: Obec Valchov, Valchov 97, 680 01 Boskovice			STUPEŇ PD DUR, DSP
Technická a dopravní infrastruktura			FORMÁT 15 A4
lokality Z2.3			DATUM 03/2020
VALCHOV (Blansko)			Č. ZAKÁZKY 28/2020
SITUACE KOORDINAČNÍ			MĚRITKO 1:500
			Č. PŘÍLOHY C.3