



Váš dopis zn.:

Ze dne:

Č. j.:

JMK 87289/2025

Sp. zn.:

S-JMK 40617/2025 OD

Vyřizuje:



všem obcím v Jihomoravském kraji

Telefon:

Počet příloh:

1

Datum:

13.06.2025

### **Návrh železničního jízdního řádu 2026 pro období 14. 12. 2025 – 12. 12. 2026**

Vážení,

na internetových stránkách Správy železnic, s.o., je v odkazu:

<https://www.spravazeleznic.cz/cestujici/jizdni-rad/navrh-jizdniho-radu-na-rok-2026>

zveřejněn **Návrh železničního jízdního řádu 2026 pro období 14. 12. 2025 – 12. 12. 2026.**

**Návrh železničního jízdního řádu 2026 pro tratě Jihomoravského kraje** zasíláme v příloze.

Oproti současnému jízdnímu řádu 2025 nedochází k zásadním změnám. Vlaky linek S2 v úseku Brno – Skalice nad Svitavou a S3 v úseku Brno – Hrušovany u Brna jsou ovlivněny odchýlným vedením vlaků dálkové dopravy a jejich přesné časové polohy budou ještě předmětem jednání.

**Případné připomínky** k Návrhu železničního jízdního řádu 2026 nám laskavě zašlete datovou zprávou nebo e-mailem, případně písemně, nejpozději **do 6. července 2025:**

- datová schránka: x2pbqzq

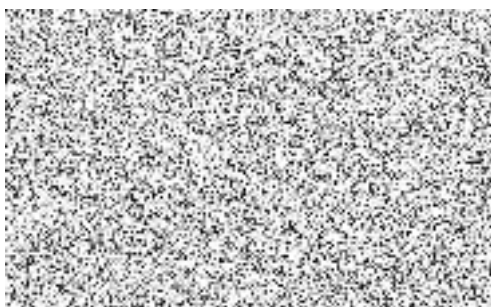
- e-mail: VOD@jmk.cz nebo VOD@kr-jihomoravsky.cz

- písemně: Krajský úřad Jihomoravského kraje, odbor dopravy, Žerotínovo náměstí 3, 601 82 Brno

a za účelem urychlení toku informací pak současně v kopii společnosti KORDIS JMK, a.s.:

- e-mail: info@kordis-jmk.cz

Děkujeme za spolupráci, s pozdravem



Příloha:

**Návrh železničního jízdního řádu 2026 pro tratě Jihomoravského kraje**