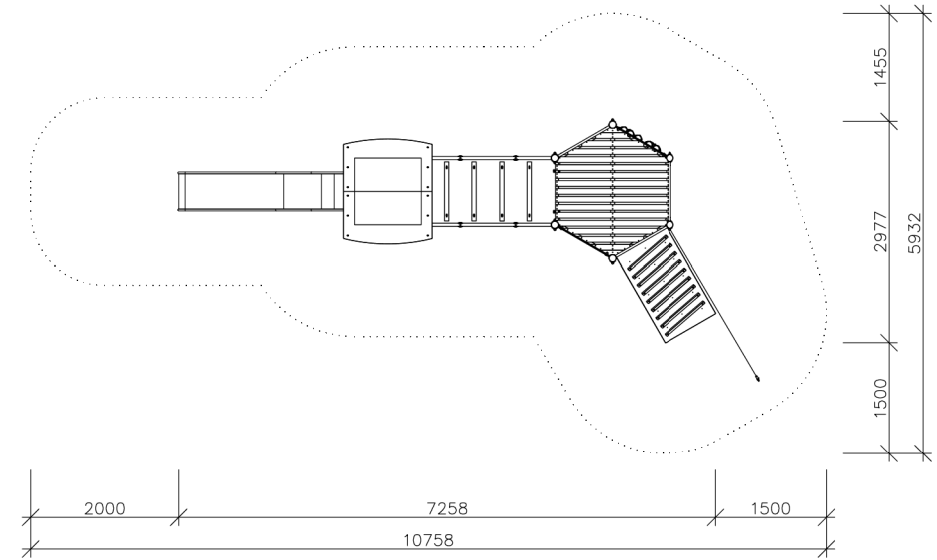


PŮDORYS

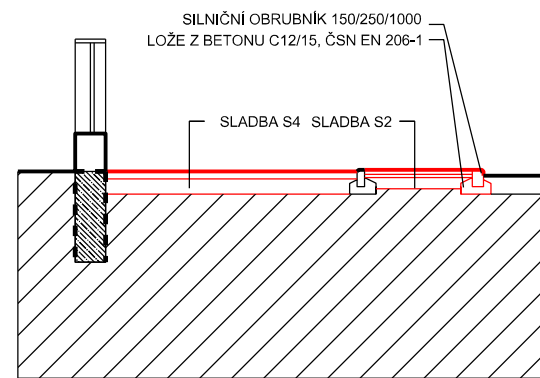
HERNÍ PRVEK



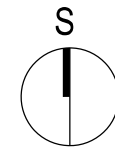
LEGENDA

-  BETONOVÁ DLAŽBA - SKLADBA S2
-  SIGNÁLNÍ PÁS A VAROVNÝ PÁS - DLAŽBA S RELIÉFNÍMI VÝSTUPKY
-  KAČÍREK - SKLADBA S4
-  NOVÁ KONSTRUKCE
-  STÁVAJÍCÍ KONSTRUKCE
-  STÁVAJÍCÍ BETONOVÉ KONSTRUKCE
-  ROSTLÝ TERÉN
-  BOURANÉ KONSTRUKCE

MĚSTSKÝ MOBILIÁŘ
4. NÁDOBA NA KVĚTINY



ŘEZ A-A



Souřadný systém: JTSK
Výškový systém: BpV

| | | | | |
|---|------------------------|------------------------|---|----------------------|
| GENERÁLNÍ PROJEKTANT: KT architekti Křoflova 35, 616 00 Brno tel.: +420 605 944 569 +420 737 388 087 e-mail: kta@iol.cz www.kt-arch.eu | Zodpovědný projektant: | Ing. arch. Pavel Klein |    | KT architekti |
| | Architekt: | Ing. arch. Jan Tesaf | | |
| | Architekt: | Ing. Martin Němec | | |
| | Vypracoval: | Dominika Petřů | | |

| | | | |
|---------------------------|--|------------------|------------------------|
| NÁZEV STAVBY: | ÚPRAVY VEŘEJNÉHO PROSTRANSTVÍ KOLEM OBJEKTU č.p.52 V OBCI VALCHOV | FORMÁT: | 2x44 |
| | | DATUM: | BŘEZEN 2012 |
| | | STUPEŇ: | PROJEKTOVÁ DOKUMENTACE |
| MÍSTO STAVBY, PARCELA Č.: | Valchov, k.ú. Valchov, p.č. 300, 301, 302, 303, 362 | PARÉ Č.: | |
| INVESTOR: | Obec Valchov, Valchov 97, 680 01 | STAVEBNÍ OBJEKT: | SO.04 |
| ČÁST: | ARCHITEKTONICKO-STAVEBNÍ | MĚŘÍTKO: | 1:100 |
| NÁZEV VÝKRESU: | SO 04 ÚPRAVA PROSTORU PRO POŘÁDÁNÍ SPOLEČENSKÝCH AKČÍ | Č. VÝKRESU: | F 06 |