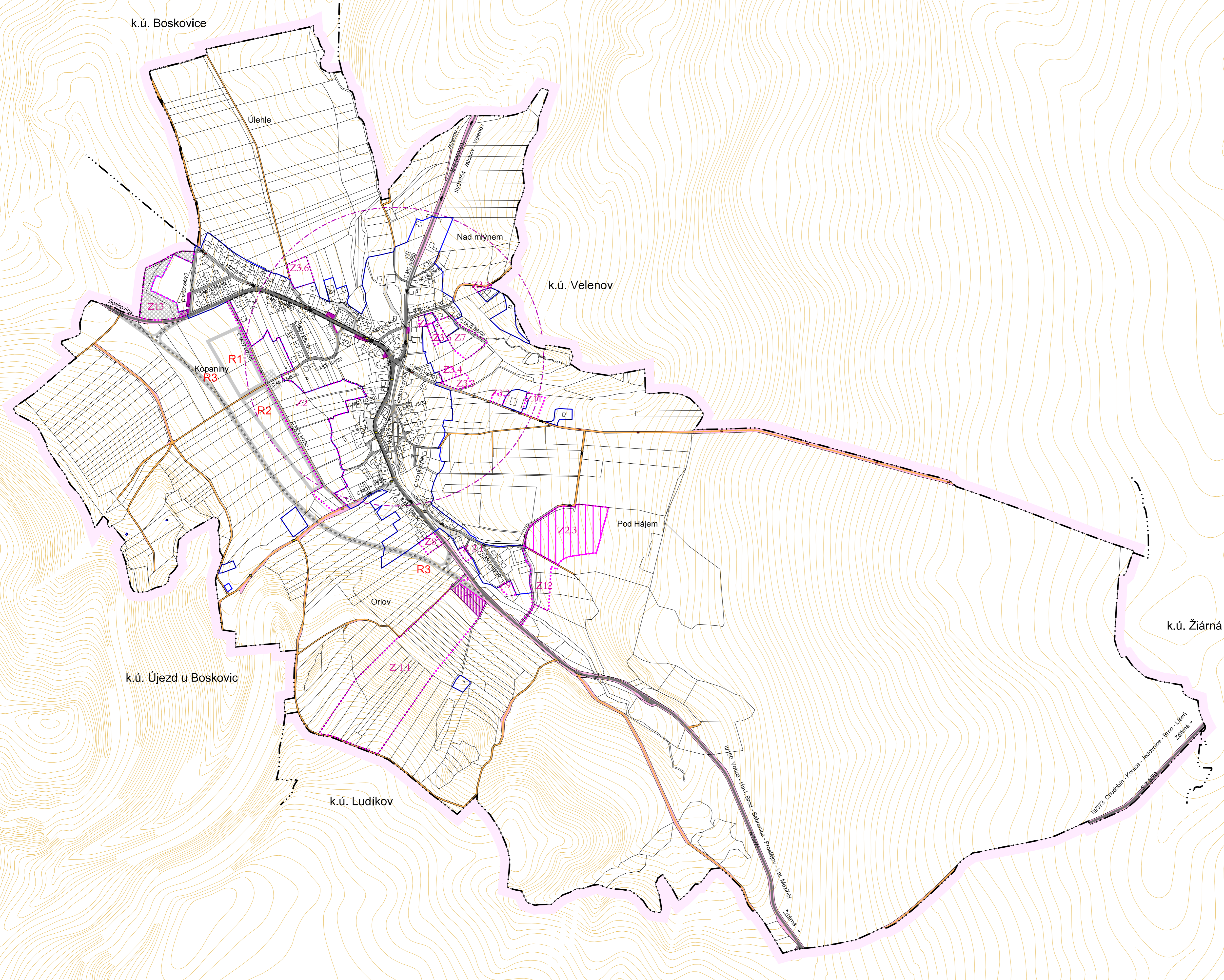


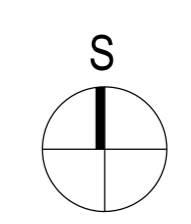
ÚPLNÉ ZNĚNÍ ÚZEMNÍHO PLÁNU VALCHOV (PO ZMĚNĚ č.3)



LEGENDA :

	hranice řešeného území
	zastavěné území k 29.11.2021
	zastavitelné plochy
	plochy a koridory rezervy
	plochy, ve kterých je rozhodování o změnách v území podmíněno zpracováním územní studie

stav	návrh	rezerva	
			přeložka silnice II. třídy
			silnice II. a III. třídy
			místní komunikace
			účelové komunikace
			pěší trasa
			plocha dopravy
			veřejná prostranství
			zastávka autobusu
			docház. vzdálenost 400m na zastávku
			parkoviště
			turistická trasa
			cyklistická trasa
			průjezdni úsek obcí
			kategorie silnic
			funkční skupiny a typy komunikací



POŘIZOVATEL: MěÚ Boskovice, Odbor výstavby a územního plánování		Projektant: Ing. arch. Pavel Klein		KT architekti
PROJEKTANT: KT architekti Ing. arch. Pavel Klein Kroftova 35, 616 00 Brno tel.: +420 605 944 569 e-mail: kta@koi.cz www.ki-arch.eu	Projektant: Ing. arch. Pavel Klein	Projektant: Ing. arch. Pavel Klein	Projektant: Ing. arch. Pavel Klein	
DATUM ZPRACOVÁNÍ: 06/2022		Vypracoval: Bc. Karolína Štefková		Č. VÝKRESU: 1.3
VÝKRES: DOPRAVNÍ ŘEŠENÍ		Bc. Lucie Roubalová		
		1: 5 000		

ZÁZNAM O ÚČINNOSTI	
Správní orgán, který změnu č.3 územního plánu Valchov vydal: Zastupitelstvo obce Valchov	
Pořadové číslo poslední změny: 3	
Datum nabytí účinnosti:	
Pořizovatel: Městský úřad Boskovice, odbor výstavby a územního plánování	
Jméno a příjmení:	
Funkce:	
Podpis: (oprávněná úřední osoba pořizovatele)	(otisk úředního razítka)